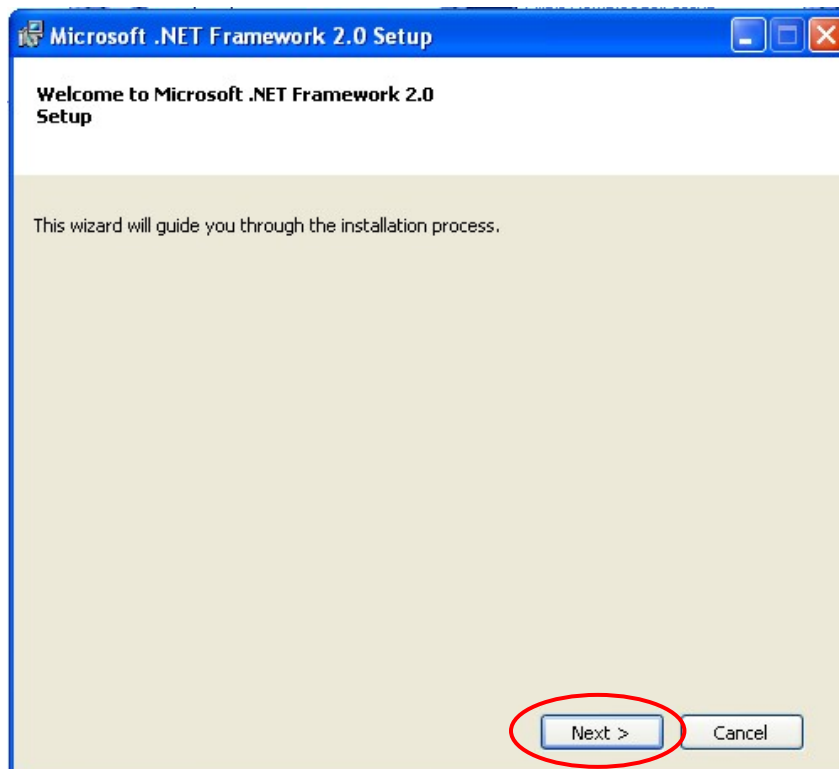


Panduan instalasi Microsoft .Net Framework 2.0

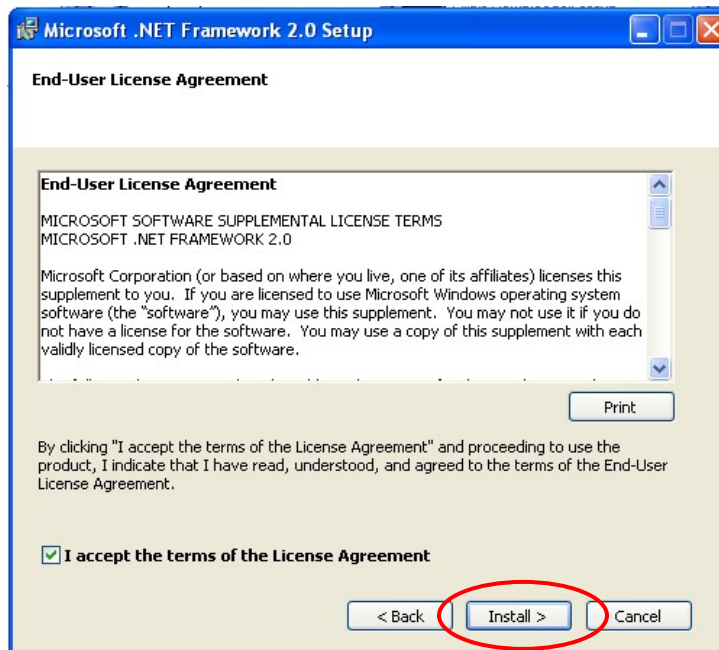
1. Jika anda menggunakan Operating system Windows XP, diharapkan untuk menginstal **.Net Framework 2.0** untuk dapat menjalankan aplikasi **indosuryatrade**. Anda dapat mendapatkan file **.Net Framework 2.0** pada website www.itradeindonesia.com. Namun jika anda menggunakan Windows Vista, tidak perlu menginstal **.Net Framework 2.0**.
2. Setelah anda men-download **.Net Framework 2.0**, install **.Net Framework 2.0** dengan cara Double Click file setup **.Net Framework 2.0**.



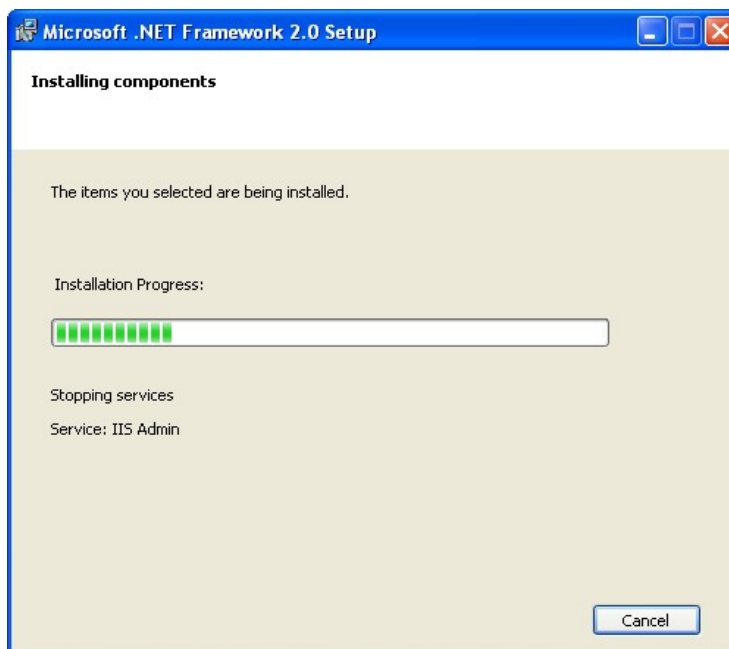
3. Klik Next untuk memulai instalasi



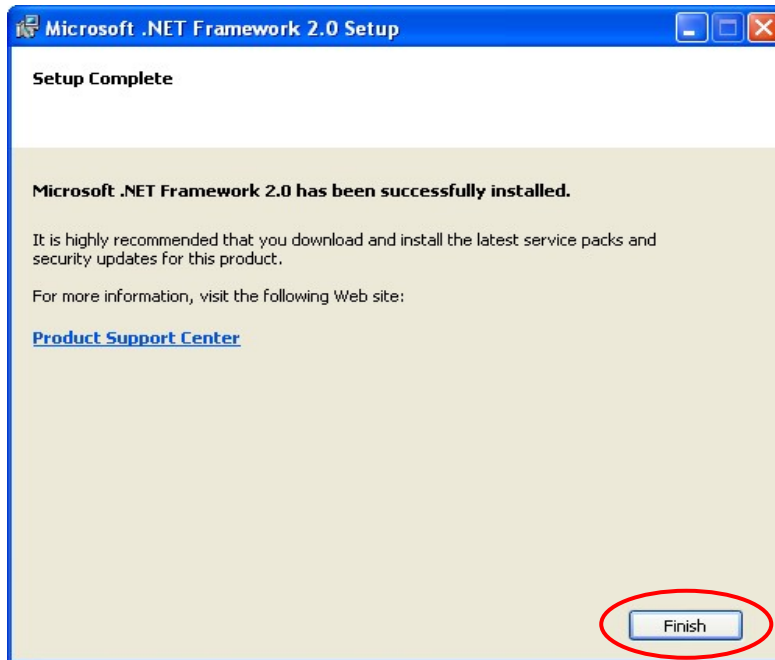
Contreng pada kotak checklist, kemudian klik install untuk memulai instalasi **.Net Framework 2.0**



4. Proses instalasi sedang berlangsung, mohon tunggu sampai proses selesai.



5. Selanjutnya klik tombol Finish. Maka instalasi **.Net Framework 2.0** telah selesai.



6. Setelah instalasi **.Net Framework 2.0** selesai maka anda dapat melakukan instalasi aplikasi **indosuryatrade**, Langkah2nya terdapat dibawah ini.

Panduan instalasi aplikasi Indosuryatrade (Indosurya Trade)

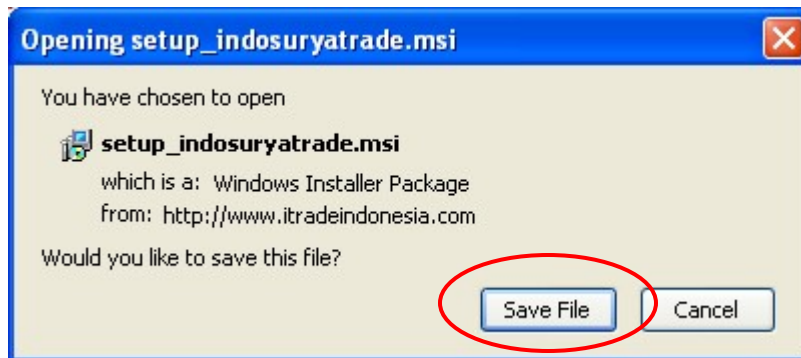
1. Sebelum anda melakukan instalasi aplikasi pada Komputer anda, anda dapat mendapatkan file aplikasi tersebut di dalam website kami di www.itradeindonesia.com atau di www.indosurya.net

Spesifikasi yg dibutuhkan dalam komputer anda:

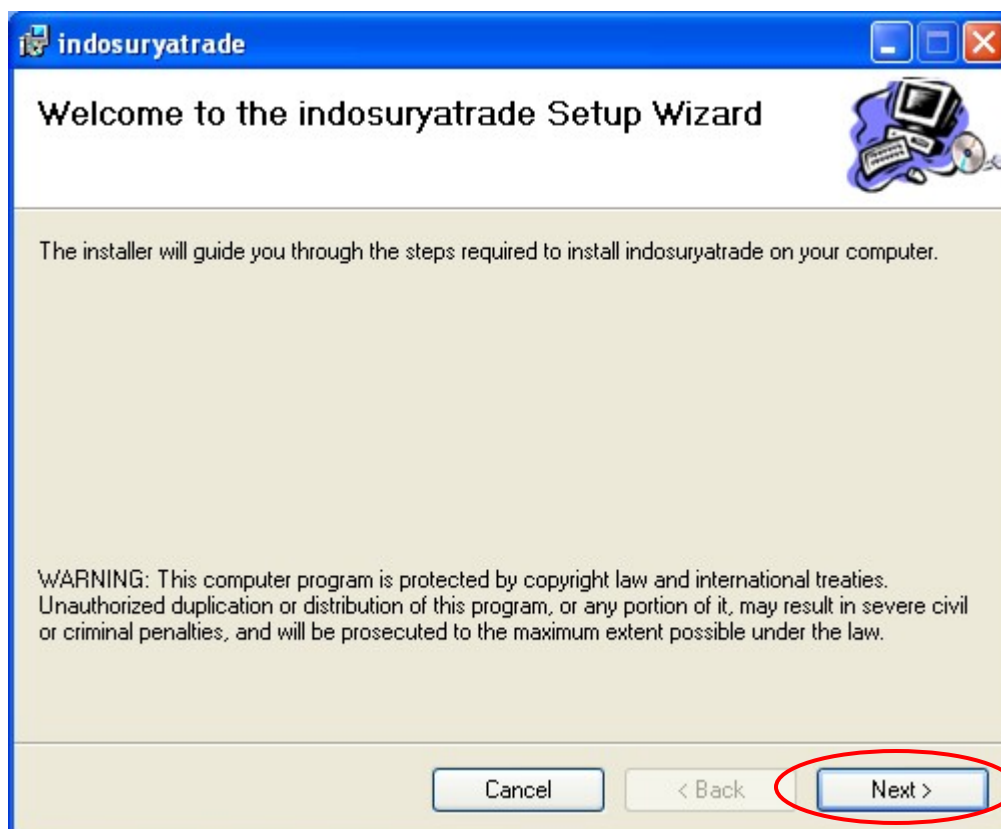
- ✓ Intel Pentium IV ke atas
- ✓ Min memory 256 MB
- ✓ Operating System : Win XP (recommended), Win Vista
- ✓ Software yg harus terinstall terlebih dahulu : Microsoft.NET Framework 2.0
- ✓ Internet Access (dial up modem, broadband, etc). Minimum User Bandwidth Requirement (9.6Kbps)

Catatan : Options Regional setting menggunakan format (English United States). Cara mengubahnya melalui Start – Control Panel – Regional and Languages Options (**HARUS**).

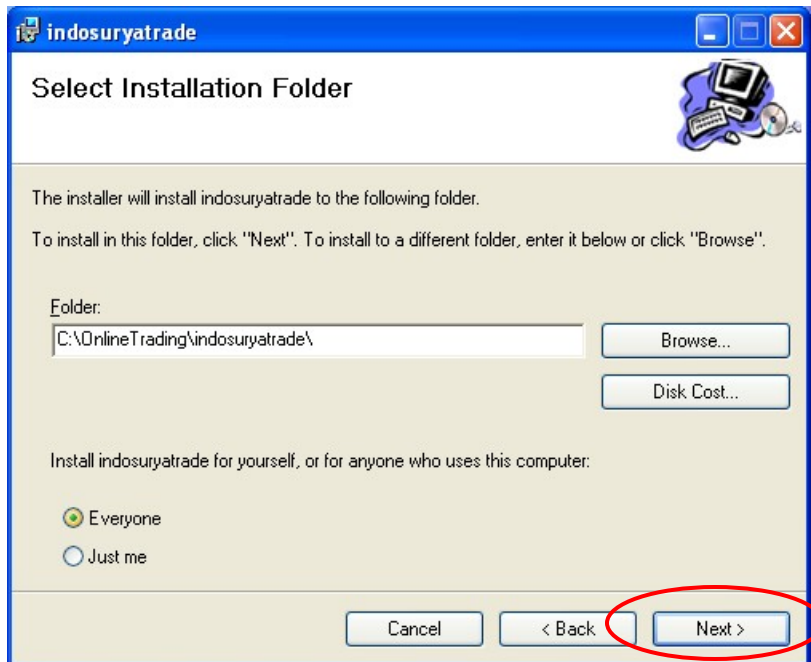
2. Download file **indosuryatrade.msi** di <http://www.itradeindonesia.com>



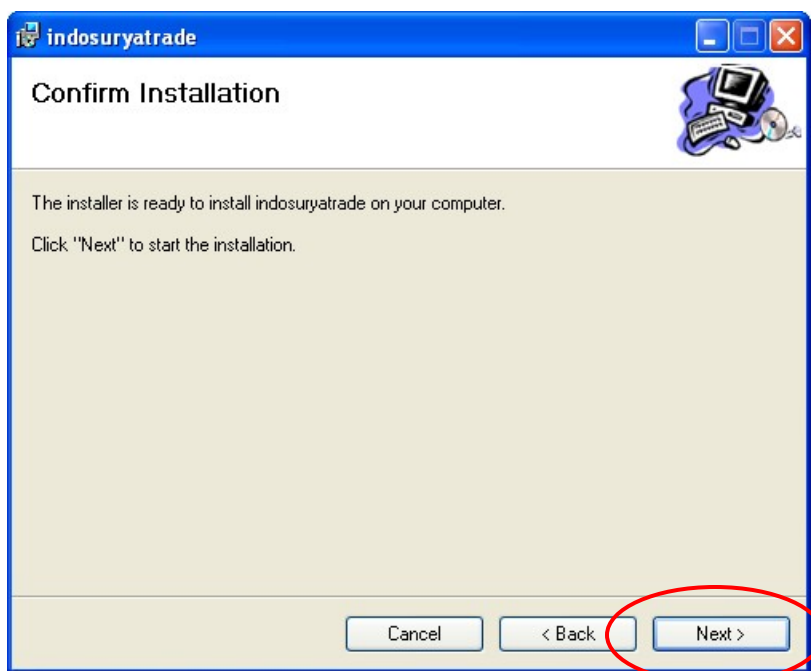
3. Double click pada menu **setup_itrade.msi** pada computer anda, maka akan muncul kotak dialog Indosuryatrade “**Welcome to the indosuryatrade Setup Wizard**”. Kemudian anda klik Next untuk memulai install aplikasi indosuryatrade.



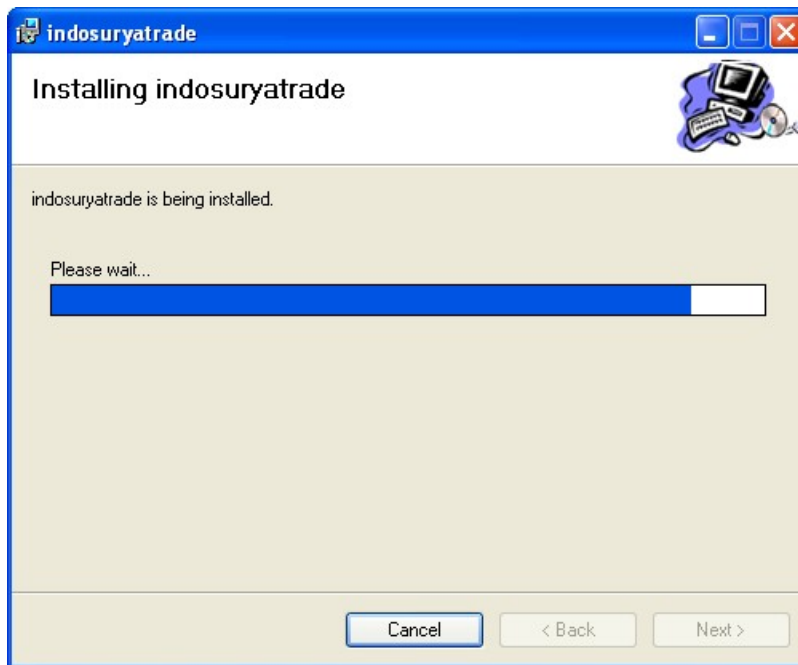
4. Pada kotak dialog **indosuryatrade** “*Select Installation Folder*”. Silahkan pilih option yg dibutuhkan :
 - ✓ *Everyone* : Untuk semua user yang terdaftar di komputer yang bersangkutan atau
 - ✓ *Just Me* : Untuk user default.



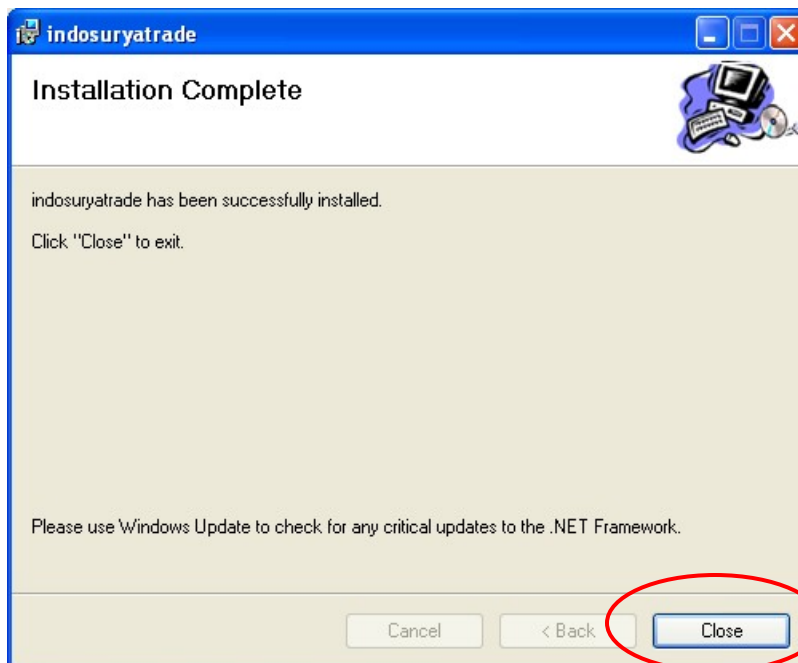
5. Klik tombol *Next* untuk melanjutkan instalasi **indosuryatrade**.



6. Proses instalasi sedang berlangsung, mohon tunggu sampai selesai.



7. Klik tombol *Close*, maka instalasi **indosuryatrade** sudah selesai.



8. Selanjutnya anda dapat langsung menggunakan **indosuryatrade**, dengan cara double click pada icon **indosuryatrade** yg terdapat pada Desktop komputer anda.